

Gesamte Beschreibung

KANARISCHES LANDHAUS MIT POOL, IDYLLISCH GELEGEN

ROMANTISCHES ANWESEN FÜR NATURLIEBHABER UND GARTENFREUNDE MIT VERSCHIEDENEN NUTZUNGSMÖGLICHKEITEN

IN STICHWORTEN:

- Landhaus von ca. 145 m² + geschlossene Doppelgarage + Schwimmbad + Liegeterrasse + Dusche
- 1 Wohnzimmer
- Essküche
- 3 Schlafzimmer
- Grundstück von ca. 3.850 m²
- Gemeinde EL PASO
- Ortsteil TACANDE
- ruhige Umgebung
- Ca. 766 m.ü.M.
- Mit Bergblick



GEBÄUDE:

- Eingeschossiges Landhaus von ca. 145 m² bebaute Fläche

- 1 Wohnzimmer
- Essküche
- 3 Schlafzimmer
- 2 Badezimmer
- Abstellkammer
- Romantische Aussensitzplätze

- Außenwaschküche

- Lagerschuppen

- Holzhaus von ca. 14 m²

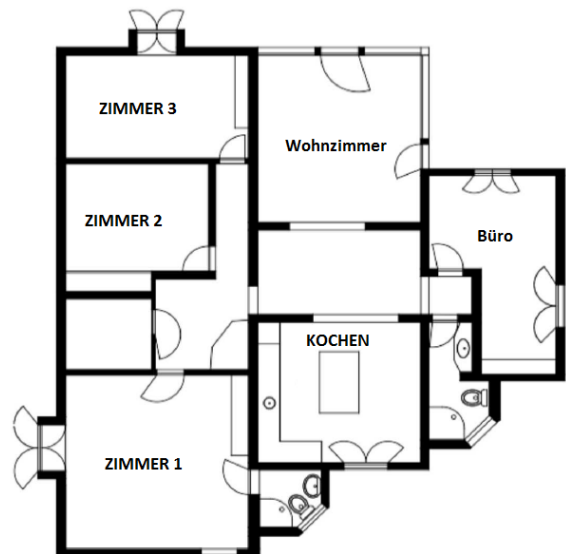
- Poolbereich

- Liegeterrasse
- Außendusche

- Geschlossene Garage für 2 Autos

- Wassertank von ca. 400 m³

- Pferdekoppel



ALLGEMEINZUSTAND:

- Sehr guter Allgemeinzustand
- Renoviert im Jahr 2007

BAUMATERIALIEN:

- Mauern aus den üblichen Hohlblocksteinen
- Flachdächer
- Türen und Fenster aus Holz mit Doppelverglasung
- Teilweise Holzfussböden
- Teilweise Keramik Fussbodenfliesen

KLIMATISIERUNG:

- Kamin im Wohnzimmer
- Klimaanlage warm/kalt in den 3 Schlafzimmern

WARMWASSER:

- Gastherme

ABWÄSSER:

- Inselübliche Sickergrube

GRUNDSTÜCK:

- Das Grundstück hat ca. 3.850 m²
- Blumen
- Rasen
- Sträucher
- Zierbäume
- Palmen
- Mandelbäume
- Komplett eingezäuntes Grundstück
- Pferdekoppel

VERSORGUNGEN:

- Stadtwasseranschluss
- Privates Trinkwasserrecht
- Gießwasser
- Stromanschluss
- Sat-TV

- 3G-Internet

INVENTAR:

- Mobiliar und Inventar sind im Preis inbegriffen

STRASSENANBINDUNG:

- Asphaltweg

ENTFERNUNGEN ZUFUSS:

- Stadtmitte ca. 15 Minuten

ENTFERNUNGEN PER AUTO:

- El Paso ca. 5 Minuten
- Los Llanos ca. 10 Minuten
- Santa Cruz ca. 35 Minuten
- Flughafen ca. 35 Minuten
- Strand ca. 20 Minuten
- Gesundheitszentrum ca. 5 Minuten
- Krankenhaus ca. 25 Minuten

WANDERWEGE:

- Von hier aus kann man direkt wandern gehen.
- Großes Wanderwegsnetz in der Umgebung

WEITERE INFOS:

- Private oder touristische Nutzung möglich
- Gärten mit großen Bäumen
- Automatisches Hoftor mit Fernbedienung
- Automatische Bewässerung

Landkarte:

Camino JUANA MORALES 29,
38750 EL PASO, ile de LA PALMA, CANARIES
28°38'35.67" N / 17°51'54.86" O

